

Bewonersbrief Mortiere

Uitvoering werkzaamheden Bluesroute ter hoogte van de Rob Hoekestraat.

Van maandag 1 oktober tot ca. 12 oktober

Maandag 1 oktober 2018 worden de werkzaamheden aan de Bluesroute uitgevoerd. De werkzaamheden betreffen het herstel van het asfalt, trottoir en het aanleggen van de middenberm van de Bluesroute, vanaf de rotonde op de Torenweg tot eerste deel van de Bluesroute (figuur 2).

Tijdens de werkzaamheden zal de Bluesroute vanaf de Torenweg worden afgesloten (figuur 2) voor het autoverkeer van 1 oktober tot ca. 12 oktober. De Bluesroute blijft wel toegankelijk voor het fietsverkeer en voetgangers.

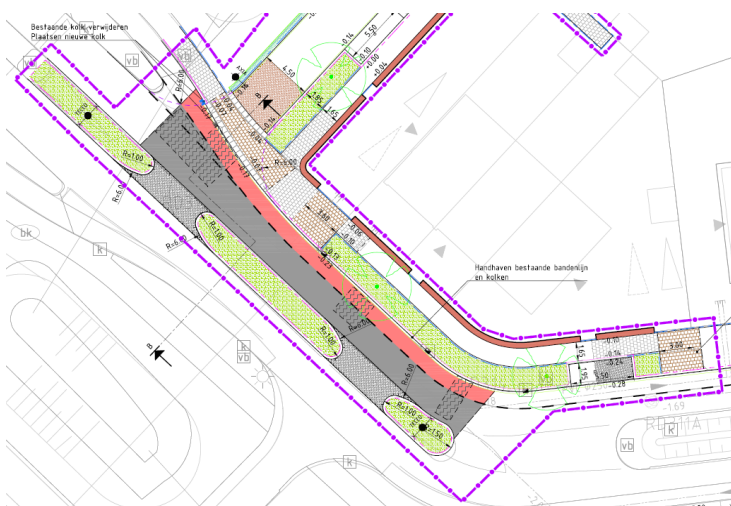
De omleiding voor het autoverkeer verloopt via de Poproute, Mozartweg en Jazzroute (figuur 3).

In de eerste fase (figuur 4a) van de werkzaamheden zijn de woningen aan de Rob Hoekstraat vanaf maandag 1 oktober tot woensdag 10 oktober **niet** bereikbaar voor auto's. Hoewel de wethouder op 29 september de Rob Hoekstraat feestelijk zal openen wordt aan deze bewoners gevraagd, tijdens de uitvoering van de eerste fase, de auto elders te parkeren in de nabijgelegen straten of op het parkeerterrein bij dierenpraktijk de Ark (uitsluitend tussen 18.00 uur tot 08.00 uur). Tijdens de tweede fase (figuur 4b) van de werkzaamheden is de Rob Hoekstraat wel bereikbaar voor autoverkeer vanaf de Torenweg en kunnen de bewoners weer gebruik maken van de eigen parkeergelegenheden. Op vrijdag 12 oktober zal naar verwachting alles weer worden opengesteld.

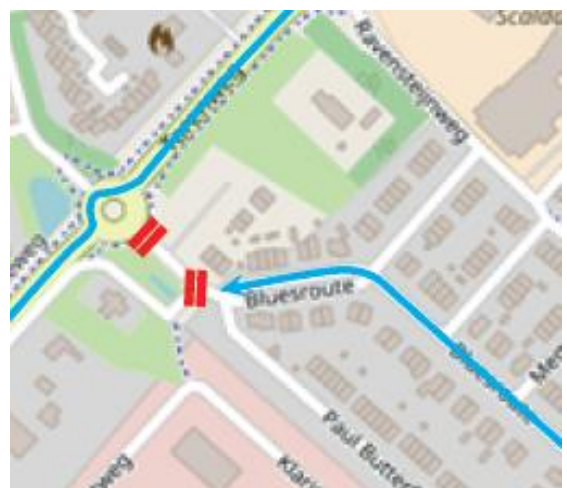
In de onderstaande figuren zijn naast de definitieve inrichtingstekening (figuur 1), de afsluiting (figuur 2) en de omleidingsroute (figuur 3) weergegeven. De fasering van de werkzaamheden en bijbehorende afsluiting zijn in figuur 4a en 4b opgenomen.

Indien u nog vragen of opmerkingen heeft over het ontwerp of wijze van uitvoering kunt u deze per email verzenden aan m.vandewaeter@princeprojecten.nl of via 013 46 73 100 telefonisch contact opnemen.

Consortium Mortiere

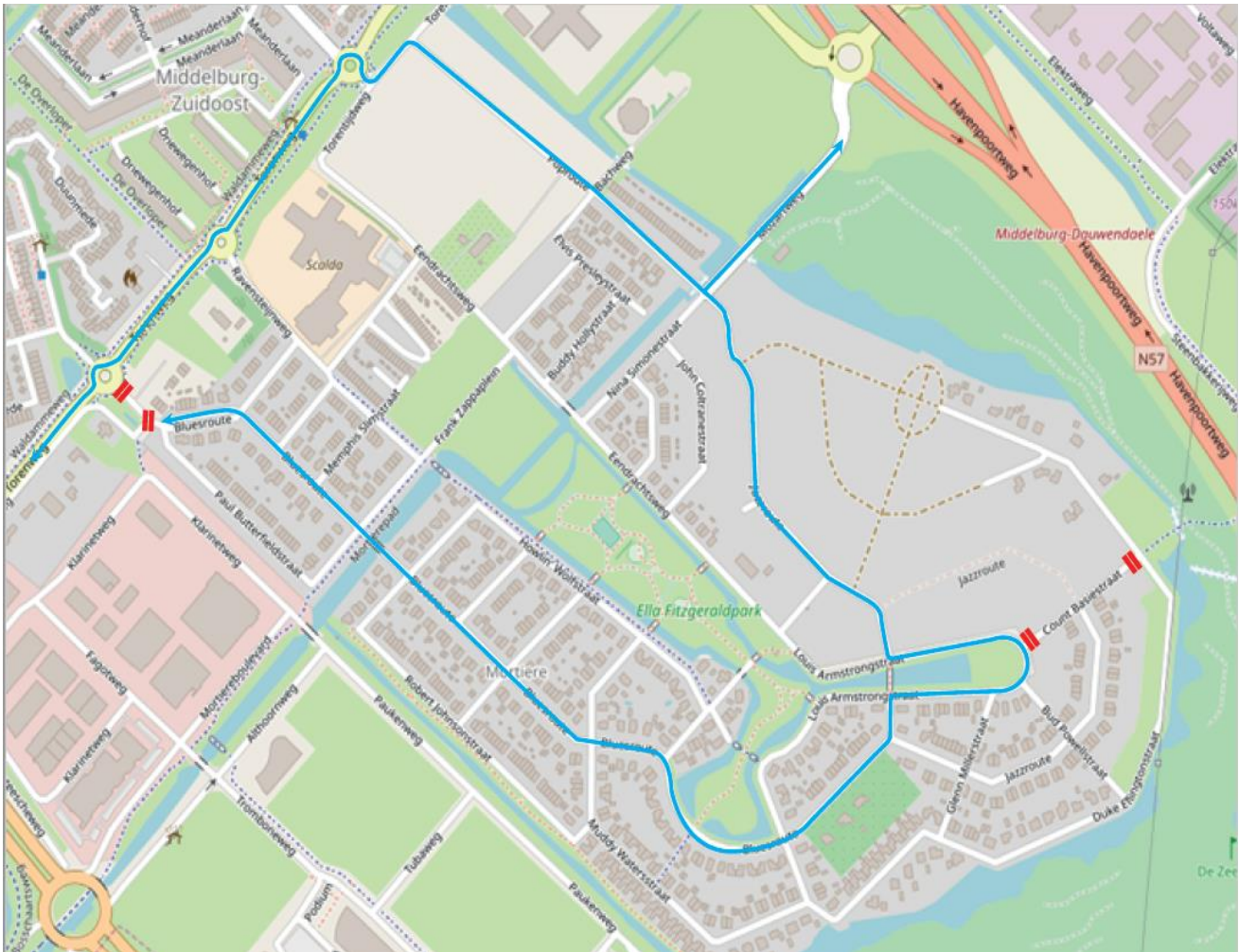


Figuur 1 : Inrichting Bluesroute



Figuur 2 : afsluiting Bluesroute

Figuur 3 : Omleidingsroutes autoverkeer (blauw)



Figuur 4a en 4b : werkzaamheden uitvoering fase a en fase b

